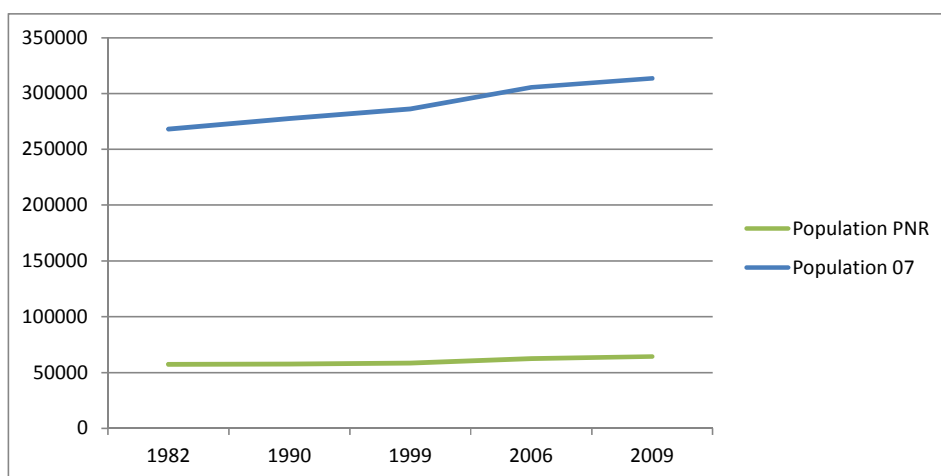


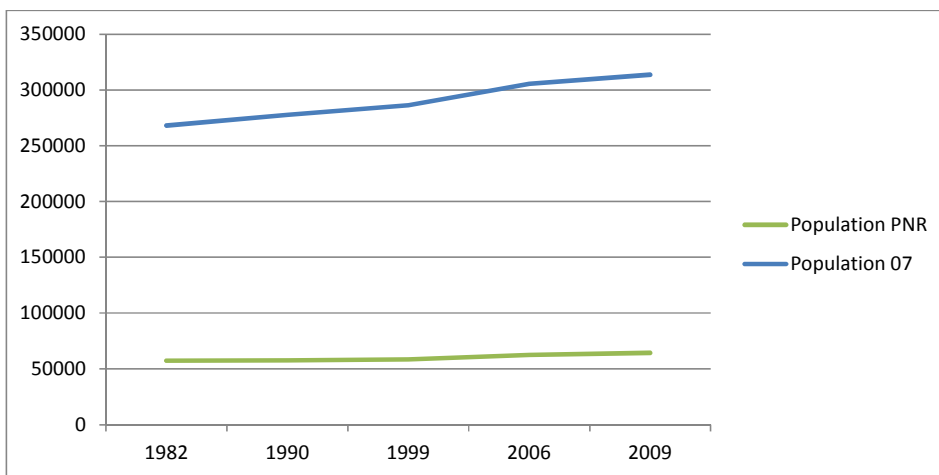
EVOLUTION DEMOGRAPHIQUE

Le Parc Naturel Régional des Monts d'Ardèche réunit actuellement 64 283 habitants, soit 20,50% de la population du département de l'Ardèche, qui compte sur l'étendue de son territoire 313 578 habitants (source Insee, recensement de la population 2009). Ce rapport de pourcentage est resté assez stable sur les trente dernières années.

Avec 133 communes (hors villes portes sauf Les Vans*) sur 339 (soit 39,23%), le territoire du PNR englobe la partie la moins peuplée du département. La densité de la population est faible, 31 habitants au km² quand le département comptabilise une moyenne de 57 habitants au km². Cette situation est encore plus marquée sur certaines entités comme les Boutières ou encore une partie des Hautes Cévennes.

Désignation	1982	1990	1999	2006	2009
Population 07	268 177	277 724	286 160	305 445	313 578
Evolution en %		3,56%	3,04%	6,74%	2,66%
Population PNR	57 250	57 491	58 572	62 435	64 283
Evolution en %		0,42%	1,88%	6,60%	2,96%
Poids du PNR/07	21,35%	20,70%	20,47%	20,44%	20,50%





Cet espace a été marqué pendant de longues années par une diminution importante de sa population. Sur la période allant de 1982 à 1999 par exemple, plus de la moitié des communes du territoire (53,38%) ont vu le nombre de leur population baisser. A partir de 1990, on constate un début de renversement de tendance. Depuis 1999, le territoire gagne en population et celle-ci croît progressivement (41,35% des communes ont vu baisser leur nombre d'habitants sur la période allant de 1990 à 1999)

**Sur les six villes portes seules Aubenas et Vernoux sont totalement hors du périmètre du P.N.R. Les Vans a une situation un peu à part : la commune assure la continuité territoriale avec la pointe sud du territoire. Nous avons donc fait le choix d'intégrer la commune dans l'analyse du territoire du P.N.R. et de la Montagne Ardéchoise.*

➤ Evolution de la population par commune

(Insee, Recensement de la population 2009)

Les données du dernier recensement confirment une évolution globalement positive de la population des communes du PNR. Entre 1982 et 1999, 71 communes sur les 133 (soit 53,38%) que compte le PNR ont vu leur population diminuer. Entre 1999 et 2009, elles ne sont plus « que » 30 communes (22,55%) à se retrouver dans cette situation.

Cette tendance est encourageante pour le futur du territoire même si elle masque une certaine disparité au niveau des communes. Ainsi, entre 2006 et 2009, on observe toujours que certaines communes continuent à perdre de leur habitants quand d'autres sont restées stables ou en progression. Les communes qui se trouvent au Nord du périmètre du parc sont plus touchées par ce phénomène de baisse de leur population que les communes qui se trouvent au Sud (notamment sur les Boutières et une partie des Hautes Cévennes).

Le phénomène de périurbanisation touche également les villes rurales, on constate que sur la période allant de 1982 à 2009, les communes limitrophes des villes comme Aubenas ou Privas ont vu leur population augmenter très fortement. A l'exemple des communes comme Ailhon (proche d'Aubenas) qui est passé de 173 habitants en 1982 à 485 habitants en 2009 (soit une augmentation de la population de 180,35 %) ou encore Saint-Priest (proche de Privas) qui a vu sa population augmenter de 66,84 % sur cette période. La situation des communes comme Vals les Bains (baisse de sa population de 4,51%) ou de Labégude (-19,40%) reste des exceptions.

Les tableaux suivants nous permettront de suivre ces évolutions sur la période allant de 1982 à 2009

1982-1990
1990-1999
1982-1999
1999-2006
1982-2006
2006-2009
1999-2009
1982-2009

Les cases en couleur indiquent des évolutions négatives de la population

COMMUNE	% évolution 1982-1990	% évolution 1990-1999	% évolution 1982-1999	% évolution 1999-2006	% évolution 1982-2006	% évolution 2006-2009	% évolution 1999-2009	% évolution 1982-2009
AILHON	68,21	15,81	94,80	37,09	167,05	4,98	43,92	180,35
AIZAC	9,79	7,64	18,18	-1,78	16,08	-5,42	-7,10	9,79
AJOUX	-10,13	25,35	12,66	1,12	13,92	4,44	5,62	18,99
ALBON	-4,44	-4,07	-8,33	-3,03	-11,11	-1,88	-4,85	-12,78
ANTRAIQUES SUR VOLANNES	-2,88	-1,58	-4,41	16,67	11,52	-3,61	12,45	7,49
ARCENS	-1,24	-5,65	-6,82	-7,54	-13,84	-0,24	-7,76	-14,05
ASPERJOC	1,37	-2,43	-1,10	-6,93	-7,95	9,23	1,66	0,55
ASSIONS	2,28	18,71	21,41	7,50	30,52	12,74	21,20	47,15
ASTET	-6,85	-25,00	-30,14	-13,73	-39,73	-2,27	-15,69	-41,10
BARNAS	3,88	-4,21	-0,49	7,32	6,80	1,82	9,27	8,74
BEAGE	-18,89	-4,26	-22,35	-1,48	-23,50	-4,22	-5,64	-26,73
BEAUMONT	-6,94	7,45	0,00	15,03	15,03	6,53	22,54	22,54
BEAUVENE	-4,74	-0,45	-5,17	5,91	0,43	0,00	5,91	0,43
BOREE	-14,22	-30,05	-40,00	18,52	-28,89	5,00	24,44	-25,33
BORNE	35,48	-2,38	32,26	-2,44	29,03	0,00	-2,44	29,03
BURZET	-13,73	-5,62	-18,58	1,98	-16,96	-11,87	-10,12	-26,82
CHALENCON	-4,36	0,00	-4,36	1,63	-2,80	1,92	3,58	-0,93
CHAMBON	-12,63	-10,84	-22,11	-22,97	-40,00	-1,75	-24,32	-41,05
CHANEAC	-1,22	10,29	8,94	5,60	15,04	-7,42	-2,24	6,50
CHASSIERS	6,28	-7,09	-1,26	11,68	10,27	4,35	16,53	15,07
CHAZEUX	-30,65	20,93	-16,13	0,00	-16,13	2,88	2,88	-13,71
CHIROLS	-18,61	15,25	-6,20	-0,39	-6,57	1,17	0,78	-5,47
COUX	5,57	-2,14	3,31	6,41	9,94	6,54	13,37	17,12
CREYSSEILLES	8,41	-5,17	2,80	19,09	22,43	-3,05	15,45	18,69
CROS-DE-GEORAND	-11,55	-23,51	-32,34	-8,78	-38,28	-6,42	-14,63	-42,24
DESAIGNES	-7,95	1,56	-6,51	2,44	-4,23	4,42	6,97	0,00
DOMPNAC	-12,68	32,26	15,49	13,41	30,99	-5,38	7,32	23,94

COMMUNE	% évolution 1982-1990	% évolution 1990-1999	% évolution 1982-1999	% évolution 1999-2006	% évolution 1982-2006	% évolution 2006-2009	% évolution 1999-2009	% évolution 1982-2009
DORNAS	-2,54	-8,18	-10,51	9,31	-2,17	4,81	14,57	2,54
DUNIERES-SUR-EYRIEUX	-7,10	7,64	0,00	13,27	13,27	10,08	24,69	24,69
FABRAS	23,83	4,15	28,97	20,65	55,61	11,41	34,42	73,36
FAUGERES	-13,11	-6,60	-18,85	-9,09	-26,23	1,11	-8,08	-25,41
FONS	59,40	24,06	97,74	6,08	109,77	10,39	17,11	131,58
GENESTELLE	-1,52	4,23	2,65	2,95	5,68	-2,15	0,74	3,41
GLUIRAS	-6,55	-5,39	-11,59	9,12	-3,53	-1,31	7,69	-4,79
GOURDON	-13,54	-4,82	-17,71	2,53	-15,63	13,58	16,46	-4,17
GRAVIERES	-3,15	0,27	-2,89	-6,76	-9,45	13,33	5,68	2,62
INTRES	-4,90	-10,29	-14,69	-4,10	-18,18	-0,85	-4,92	-18,88
ISSAMOULENC	-21,13	-14,29	-32,39	9,38	-26,06	1,90	11,46	-24,65
JAUJAC	-6,16	2,75	-3,59	12,69	8,65	2,62	15,65	11,50
JAUNAC	1,20	27,38	28,92	26,17	62,65	6,67	34,58	73,49
JOANNAS	4,67	35,71	42,06	8,88	54,67	3,32	12,50	59,81
JOYEUSE	3,14	5,31	8,62	3,90	12,86	6,15	10,29	19,80
JUVINAS	10,07	-2,61	7,19	4,03	11,51	6,45	10,74	18,71
LABASTIDE-SUR-BESORGUES	4,92	-8,33	-3,83	23,30	18,58	6,91	31,82	26,78
LABEGUDE	-17,33	-4,64	-21,17	3,59	-18,34	-1,30	2,24	-19,40
LABOULE	-2,70	3,70	0,90	17,86	18,92	7,58	26,79	27,93
LACHAMP-RAPHAEL	-26,75	1,74	-25,48	-23,93	-43,31	-3,37	-26,50	-45,22
LACHAPELLE-SOUS-AUBENAS	31,19	14,70	50,48	10,92	66,90	3,42	14,72	72,62
LACHAPELLE-SOUS-CHANEAC	-21,26	6,75	-15,94	13,22	-4,83	-1,02	12,07	-5,80
LALEVADE-D'ARDECHE	-8,17	1,88	-6,44	9,70	2,63	2,21	12,12	4,90
LARGENTIERE	-15,89	-2,61	-18,09	-5,61	-22,68	-1,09	-6,64	-23,52
LAURAC-EN-VIVARAIS	-1,13	0,25	-0,88	7,59	6,65	4,12	12,03	11,04
LAVAL-D'AURELLE	0,00	-4,00	-4,00	20,83	16,00	0,00	20,83	16,00

COMMUNE	% évolution 1982-1990	% évolution 1990-1999	% évolution 1982-1999	% évolution 1999-2006	% évolution 1982-2006	% évolution 2006-2009	% évolution 1999-2009	% évolution 1982-2009
LAVIOLLE	-19,59	9,24	-12,16	-0,77	-12,84	-5,43	-6,15	-17,57
LENTILLERES	24,79	15,89	44,63	17,14	69,42	4,39	22,29	76,86
LOUBARESSÉ	-10,00	18,52	6,67	0,00	6,67	0,00	0,00	6,67
LYAS	2,85	1,98	4,88	7,95	13,21	0,72	8,72	14,02
MALARCE-SUR-LA-THINES	18,54	6,17	25,85	-3,88	20,98	-6,85	-10,47	12,68
MALBOSC	-12,57	15,75	1,20	-7,69	-6,59	-2,56	-10,06	-8,98
MARCOLS-LES-EAUX	-7,98	0,33	-7,67	8,31	0,00	3,37	11,96	3,37
MAYRES	-17,71	-14,57	-29,70	-2,71	-31,61	6,37	3,49	-27,25
MERCUER	35,35	7,89	46,03	12,85	64,79	2,89	16,11	69,55
MEYRAS	1,96	6,32	8,40	5,81	14,71	2,81	8,79	17,93
MEZILHAC	-15,66	-22,86	-34,94	3,70	-32,53	-8,93	-5,56	-38,55
MONTPEZAT-SOUS-BAUZON	7,11	-8,51	-2,01	17,98	15,61	6,82	26,03	23,49
MONTREAL	17,54	21,20	42,46	6,26	51,38	8,74	15,55	64,62
MONTSELGUES	-13,75	10,14	-5,00	18,42	12,50	2,22	21,05	15,00
NONIERES	2,26	-0,55	1,69	8,89	10,73	7,14	16,67	18,64
OLLIERES-SUR-EYRIEUX	-2,90	3,64	0,63	10,79	11,49	4,98	16,31	17,05
PAYZAC	2,59	-10,78	-8,47	11,05	1,65	17,36	30,33	19,29
PEREYRES	0,00	-11,29	-11,29	-3,64	-14,52	-1,89	-5,45	-16,13
PLANZOLLES	26,32	26,04	59,21	3,31	64,47	10,40	14,05	81,58
PONT-DE-LABEAUME	-2,27	-6,19	-8,32	13,61	4,16	3,99	18,14	8,32
POURCHERES	36,05	0,85	37,21	10,17	51,16	4,62	15,25	58,14
PRADES	10,27	2,41	12,93	20,54	36,12	5,21	26,82	43,22
PRANLES	2,37	5,14	7,63	7,33	15,53	5,01	12,71	21,32
PRUNET	-8,85	0,97	-7,96	27,88	17,70	2,26	30,77	20,35
RIBES	23,60	-8,09	13,60	-10,21	2,00	4,31	-6,34	6,40
ROCHER	4,49	-11,33	-7,35	21,15	12,24	0,73	22,03	13,06

COMMUNE	% évolution 1982-1990	% évolution 1990-1999	% évolution 1982-1999	% évolution 1999-2006	% évolution 1982-2006	% évolution 2006-2009	% évolution 1999-2009	% évolution 1982-2009
ROCHETTE	-41,82	-10,94	-48,18	12,28	-41,82	-7,81	3,51	-46,36
ROCLES	-2,21	17,51	14,92	-7,69	6,08	22,40	12,98	29,83
ROSIERES	9,50	8,78	19,11	5,15	25,24	7,58	13,12	34,74
ROUX	-39,44	0,00	-39,44	-18,60	-50,70	25,71	2,33	-38,03
SABLIERES	14,62	-32,21	-22,31	36,63	6,15	4,35	42,57	10,77
SAGNES-ET-GOUDOULET	-19,34	-10,27	-27,62	5,34	-23,76	-4,35	0,76	-27,07
SAINT-ANDEOL-DE-FOURCHADES	-4,81	-10,10	-14,42	-35,96	-45,19	-7,02	-40,45	-49,04
SAINT-ANDEOL-DE-VALS	5,36	5,81	11,48	23,11	37,24	1,30	24,71	39,03
SAINT-ANDRE-LACHAMP	8,16	-23,27	-17,01	-0,82	-17,69	4,96	4,10	-13,61
SAINT-BASILE	-13,06	2,20	-11,15	13,98	1,27	3,14	17,56	4,46
SAINT-CHRISTOL	-20,00	-20,69	-36,55	7,61	-31,72	13,13	21,74	-22,76
SAINT-CIERGE-LA-SERRE	-2,15	8,79	6,45	13,64	20,97	9,33	24,24	32,26
SAINT-CIERGE-SOUS-LE-CHEYLARD	7,05	26,35	35,26	0,00	35,26	-9,48	-9,48	22,44
SAINT-CIRGUES-DE-PRADES	37,10	16,47	59,68	32,32	111,29	-1,53	30,30	108,06
SAINT-CLEMENT	-31,40	-11,86	-39,53	0,96	-38,95	1,90	2,88	-37,79
SAINTE-EULALIE	-3,17	-17,05	-19,68	-5,14	-23,81	-4,17	-9,09	-26,98
SAINTE-MARGUERITE-LAFIGERE	-30,00	-19,78	-43,85	13,70	-36,15	-3,61	9,59	-38,46
SAINT-ETIENNE-DE-BOULOGNE	-4,00	23,75	18,80	15,49	37,20	3,79	19,87	42,40
SAINT-ETIENNE-DE-SERRE	-3,65	-5,41	-8,85	14,86	4,69	4,48	20,00	9,38
SAINT-GENEST-DE-BEAUZON	1,52	11,44	13,13	5,36	19,19	5,51	11,16	25,76
SAINT-GENEST-LACHAMP	-15,38	-21,21	-33,33	-2,88	-35,26	-1,98	-4,81	-36,54
SAINT-JEAN-CHAMBRE	-9,27	5,96	-3,86	0,80	-3,09	1,20	2,01	-1,93
SAINT-JEAN-ROURE	-6,42	1,47	-5,05	22,22	16,06	2,37	25,12	18,81
SAINT-JOSEPH-DES-BANCS	5,63	10,06	16,25	1,61	18,13	-1,59	0,00	16,25
SAINT-JULIEN-BOUTIERES	-16,86	-0,92	-17,62	-0,47	-18,01	-0,47	-0,93	-18,39
SAINT-JULIEN-DU-GUA	-13,82	-6,95	-19,82	6,90	-14,29	-9,68	-3,45	-22,58

COMMUNE	% évolution 1982-1990	% évolution 1990-1999	% évolution 1982-1999	% évolution 1999-2006	% évolution 1982-2006	% évolution 2006-2009	% évolution 1999-2009	% évolution 1982-2009
SAINT-JULIEN-DU-SERRE	56,33	2,89	60,86	16,74	87,78	-1,33	15,19	85,29
SAINT-LAURENT-LES-BAINS	-17,58	33,82	10,30	-13,74	-4,85	-0,64	-14,29	-5,45
SAINT-MARTIAL	-21,99	1,88	-20,53	1,48	-19,35	-9,82	-8,49	-27,27
SAINT-MARTIN-DE-VALAMAS	-8,70	-6,28	-14,43	-1,15	-15,42	-1,17	-2,31	-16,40
SAINT-MAURICE-EN-CHALENCON	-1,23	12,42	11,04	-3,87	6,75	9,20	4,97	16,56
SAINT-MELANY	4,26	20,41	25,53	5,08	31,91	3,23	8,47	36,17
SAINT-MICHEL-DE-BOULOGNE	-9,43	35,42	22,64	3,08	26,42	11,19	14,62	40,57
SAINT-MICHEL-DE-CHABRILLANOUX	-4,80	14,29	8,80	23,53	34,40	6,85	31,99	43,60
SAINT-PIERRE-DE-COLOMBIER	0,26	-1,55	-1,29	0,52	-0,78	4,17	4,71	3,36
SAINT-PIERRE-SAINT-JEAN	-15,56	14,91	-2,96	15,27	11,85	-1,32	13,74	10,37
SAINT-PIERREVILLE	10,00	-4,55	5,00	1,98	7,08	3,31	5,36	10,63
SAINT-PRIEST	28,89	13,84	46,74	6,53	56,32	6,73	13,70	66,84
SAINT-PRIVAT	20,12	5,46	26,68	6,23	34,57	4,61	11,13	40,78
SAINT-PRIX	-19,93	13,12	-9,42	2,00	-7,61	-0,39	1,60	-7,97
SAINT-SAUVEUR-DE-MONTAGUT	-2,23	-10,28	-12,28	-7,64	-18,98	-1,46	-8,99	-20,17
SAINT-VINCENT-DE-DURFORT	14,79	30,67	50,00	-2,82	45,77	12,56	9,39	64,08
SAELLES	-5,46	21,39	14,75	36,67	56,83	6,97	46,19	67,76
SILHAC	-15,63	5,24	-11,21	13,62	0,88	0,88	14,62	1,77
SOUCHE	-7,69	1,04	-6,73	15,12	7,37	2,39	17,87	9,94
THUEYTS	-6,13	6,01	-0,49	12,13	11,57	5,67	18,49	17,90
UCEL	-2,04	4,04	1,92	8,06	10,13	2,01	10,23	12,35
VALGORGE	25,51	5,37	32,26	-9,76	19,35	15,48	4,21	37,83
VALS-LES-BAINS	-6,87	-3,59	-10,21	5,56	-5,22	0,75	6,35	-4,51
VANS	4,70	-0,15	4,55	2,21	6,86	2,86	5,13	9,91
VERNON	8,82	9,73	19,41	5,91	26,47	2,33	8,37	29,41
VESSEAUX	26,58	20,24	52,21	18,25	79,98	5,43	24,67	89,75
VEYRAS	28,44	3,39	32,79	6,89	41,94	-0,64	6,21	41,03
VINEZAC	24,93	15,64	44,46	15,44	66,76	6,12	22,50	76,97

➔ Flux migratoires

Les mouvements d'entrée et de sortie d'individus influent l'évolution démographique de la population sur le périmètre du PNR comme sur l'ensemble du territoire d'ailleurs que ce soit à l'échelle du département, de la région ou encore de la nation. Jusqu'en 2008, nous disposions de données relatives à ces mouvements et notamment sous l'intitulé « le lieu d'habitation 5 ans plutôt », données collectées à l'issue des campagnes de recensements. Le changement de questionnaire intervenu au niveau de l'Insee ne permet plus l'analyse des mouvements migratoires tels qu'ils ont été réalisés lors des précédentes éditions de l'Atlas.

Il est à noter cependant que lors du recensement de 1999, un peu plus de 85% (cf. tableau ci-dessous) des habitants du territoire du parc habitaient déjà la région Rhône Alpes.

Désignation	RGP1999, Habitant la même région en 1990	RGP1999, Habitant la même commune en 1990	RG2006, Habitant la même région à N-5	RG2006, Habitant la même commune à N-5
Ardèche	88,33%	68,11%	91,33%	75,18%
P.N.R.	85,79%	65,86%	89,91%	75,27%

RGP : Recensement général de la population

Ainsi jusqu'au recensement de 2006, nous disposons des données sur les migrations résidentielles de la population du territoire. On constate que $\frac{3}{4}$ des habitants d'une commune habitaient la même localisation au cours des 5 années précédentes. Nous évoquons alors une tendance à une « fixation » des populations assez forte sur le territoire et à une moindre migration.

A titre de rappel, nous livrons dans les tableaux ci-après les données les plus récentes, exploitées par l'Insee et collectées lors du recensement de 2006.

Commune	RGP 90 % Habitant même commune en 1982	RGP 90 % Habitant même région en 1982	RGP 99 % Habitant même commune en 1990	RGP 99 % Habitant même région en 1990	RG 2006 % Habitant même région à N-5	RG 2006 % Habitant même commune à N-5
AILHON	42,6	88,0	63,2	87,8	91,5	65,5
AIZAC	51,0	66,2	67,5	85,8	89,5	73,6
AJOUX	28,2	56,3	46,1	77,5	77,4	64,3
ALBON	109,3	118,6	71,5	90,3	94,2	83,3
ANTRAIQUES SUR VOLANE	70,4	90,1	67,3	82,7	86,5	73,2
ARCENS	76,2	92,9	73,6	91,8	91,1	83,5
ASPERJOC	83,2	95,1	61,8	86,7	92,1	71,7
ASSIONS	74,8	93,5	61,2	80,5	83,8	70,5
ASTET	52,9	52,9	70,6	76,5	95,2	61,9
BARNAS	67,3	80,4	71,7	82,4	89,8	72,6
BEAGE	90,9	93,2	76,0	89,3	91,6	79,7
BEAUMONT	57,1	64,6	60,7	70,5	84,4	70,3
BEAUVENE	83,3	99,5	70,5	91,8	96,3	81,6
BOREE	74,6	91,2	71,9	84,4	92,6	78,2
BORNE	85,7	85,7	65,9	70,7	90	82,5
BURZET	83,9	92,1	74,6	90,5	83,3	71,4
CHALENCON	70,4	102,9	67,8	91,2	90,5	77,6
CHAMBON	86,7	91,6	70,3	89,2	94,7	91,2
CHANEAC	67,5	80,7	65,7	83,6	88,8	70,6
CHASSIERS	71,8	88,5	68,1	88,3	92,3	81,9
CHAZEAUX	88,4	93,0	66,3	80,8	89,4	79,8
CHIROLS	78,9	96,9	61,1	85,6	88,2	75,1
COUX	60,1	87,7	68,0	92,0	95,2	78,5
CREYSSEILLES	79,3	96,6	71,8	95,5	98,4	82,8
CROS-DE-GEORAND	71,6	82,1	76,6	92,7	94	87,5
DESAIGNES	81,6	93,8	77,1	92,9	94,4	82,8
DOMPNAC	45,2	45,2	41,5	61,0	90,9	79,5
DORNAS	80,3	93,7	75,7	93,9	93,7	76,1

Commune	RGP 90 % Habitant même commune en 1982	RGP 90 % Habitant même région en 1982	RGP 99 % Habitant même commune en 1990	RGP 99 % Habitant même région en 1990	RG 2006 % Habitant même région à N-5	RG 2006 % Habitant même commune à N-5
DUNIERES-SUR-EYRIEUX	73,1	97,0	63,9	90,1	88	65,1
FABRAS	57,4	95,1	70,7	89,1	87,2	68,7
FAUGERES	79,2	83,0	51,5	70,7	78,4	70,5
FONS	52,8	77,4	61,2	89,4	95,4	77,2
GENESTELLE	60,0	81,5	68,3	81,9	91,5	76,7
GLUIRAS	74,4	91,6	71,5	84,3	88,4	75
GOURDON	62,7	62,7	64,6	84,8	88,6	75,9
GRAVIERES	68,3	84,6	62,2	76,2	92,4	77,4
INTRES	73,5	91,2	72,1	91,8	76,4	81,9
ISSAMOULENC	85,7	89,3	86,5	95,8	84,5	77,7
JAUJAC	70,6	85,9	65,0	82,4	88,1	71
JAUNAC	104,8	104,8	62,6	92,5	96,1	68,8
JOANNAS	69,6	71,4	50,3	75,3	90,2	81
JOYEUSE	67,7	84,7	62,2	81,7	88,2	72,6
JUVINAS	83,7	94,1	69,8	87,2	87,9	72,5
LABASTIDE-SUR-BEZORGUES	77,6	98,4	64,2	90,9	86,8	66
LABEGUDE	71,9	90,2	62,4	90,4	93,8	72,8
LABOULE	74,1	77,8	61,6	73,2	76,4	67,7
LACHAMP-RAPHAEL	90,4	93,9	64,1	83,8	90,9	79,5
LACHAPELLE SOUS AUBENAS	69,7	90,0	65,3	91,8	92,5	76,6
LACHAPELLE SOUS CHANEAC	93,3	103,1	65,5	90,8	88,1	69,5
LALVADE-D'ARDECHE	64,8	91,3	57,6	90,0	91,1	66,4
LARGENTIERE	64,8	83,8	72,1	86,5	89	78,2
LAURAC-EN-VIVARAIS	71,6	89,8	75,1	89,7	91,5	76,5
LAVAL-D'AURELLE	88,0	88,0	85,4	93,8	90,9	85,5
LAVIOLLE	84,0	100,8	56,9	82,3	80,8	61,6
LENTILLERES	55,6	66,2	52,6	81,1	87,4	72,1
LOUBARESSÉ	59,3	59,3	68,8	93,8	90,6	81,3

Commune	RGP 90 % Habitant même commune en 1982	RGP 90 % Habitant même région en 1982	RGP 99 % Habitant même commune en 1990	RGP 99 % Habitant même région en 1990	RG 2006 % Habitant même région à N-5	RG 2006 % Habitant même commune à N-5
LYAS	51,4	92,5	59,9	91,1	92,8	71,4
MALARCE-SUR-LA-THINES	51,0	57,6	61,2	65,9	91,6	77,3
MALBOSC	46,6	46,6	50,3	60,4	84	74,7
MARCOLS-LES-EAUX	92,0	101,3	51,2	90,7	93,6	65,6
MAYRES	88,7	96,7	66,3	80,2	91	77,5
MERCUER	50,7	96,4	67,6	93,0	93,2	77,4
MEYRAS	70,3	90,7	59,3	87,9	91,4	73,4
MEZILHAC	71,4	77,1	78,7	91,7	88	75,9
MONTPEZAT /s BAUZON	66,4	92,4	64,0	87,2	83,3	66,7
MONTREAL	48,2	80,6	57,5	84,4	91,6	77,7
MONTSELGUES	92,8	92,8	75,0	94,7	93,9	81,7
NONIERES	70,7	92,8	70,0	95,6	94,1	76,3
OLLIERES-SUR-EYRIEUX	72,8	95,2	65,0	85,7	90,1	73,9
PAYZAC	51,4	71,6	57,3	77,4	87,8	73,1
PEREYRES	83,9	129,0	63,6	92,7	88,5	80,8
PLANZOLLES	58,3	70,8	54,5	81,8	80	67,5
PONT-DE-LABEAUME	77,4	89,7	67,2	89,9	89,5	70,3
POURCHERES	44,4	68,4	60,2	93,2	95,3	72,7
PRADES	70,8	91,5	68,9	90,5	91,1	75,4
PRANLES	73,0	91,5	71,6	92,4	94,5	81,4
PRUNET	58,3	58,3	52,9	67,3	87,8	72,4
RIBES	50,5	64,7	62,7	84,9	89,5	75,2
ROCHER	76,6	81,3	78,0	85,5	94,4	89,1
ROCHETTE	100,0	100,0	71,9	84,2	80,3	75,4
ROCLES	38,4	58,8	57,7	68,8	88,3	69,8
ROSIERES	70,3	92,2	62,4	85,9	91,3	75,1
ROUX	102,3	102,3	88,4	93,0	97,1	79,4
SABLIERES	72,5	77,9	54,5	84,2	81,7	72,5

Commune	RGP 90 % Habitant même commune en 1982	RGP 90 % Habitant même région en 1982	RGP 99 % Habitant même commune en 1990	RGP 99 % Habitant même région en 1990	RG 2006 % Habitant même région à N-5	RG 2006 % Habitant même commune à N-5
SAGNES-ET-GOUDOULET	71,2	79,5	80,9	87,0	94,1	77,2
SAINT-ANDEOL-DE-FOURCHADES	56,6	80,8	68,5	83,1	96,2	80,8
SAINT-ANDEOL-DE-VALS	68,8	94,9	64,5	86,3	87,3	61,6
SAINT-ANDRE-LACHAMP	62,9	73,0	71,3	86,9	79,3	62,9
SAINT-BASILE	80,6	93,8	67,0	91,8	94	75,2
SAINT-CHRISTOL	75,9	89,7	67,4	88,0	82,7	63,3
SAINT-CIERGE-LA-SERRE	57,1	109,9	63,1	88,9	93,3	70,8
SAINT-CIERGE-SOUS-LE-CHEYLARD	62,3	93,4	52,1	95,3	96,5	73
SAINT-CIRGUES-DE-PRADES	51,8	89,4	61,6	84,8	89,5	71
SAINT-CLEMENT	94,9	94,9	71,2	76,9	85,4	79,6
SAINTE-EULALIE	95,7	99,7	80,6	94,9	94,3	86,5
SAINTE-MARGUERITE-LAFIGERE	48,4	48,4	65,8	72,6	82,9	78
SAINT-ETIENNE-DE-BOULOGNE	48,3	73,3	56,2	87,9	89,7	74,4
SAINT-ETIENNE-DE-SERRE	80,0	97,3	82,9	94,9	90,5	80,4
SAINT-GENEST-DE-BEAUZON	35,8	85,6	62,1	85,7	83,4	67,7
SAINT-GENEST-LACHAMP	60,6	63,6	67,3	71,2	80,8	69,7
SAINT-JEAN-CHAMBRE	66,4	95,3	64,7	88,0	93,7	79,9
SAINT-JEAN-ROURE	90,2	94,1	72,0	95,7	97,9	76,6
SAINT-JOSEPH-DES-BANCS	78,1	87,6	74,7	91,4	90,8	72,4
SAINT-JULIEN-BOUTIERES	68,2	88,5	80,0	97,2	92,6	81,7
SAINT-JULIEN-DU-GUA	70,6	92,0	68,4	87,9	90,6	73,7
SAINT-JULIEN-DU-SERRE	47,5	82,8	64,8	89,5	93,5	78,6
SAINT-LAURENT-LES-BAINS	88,2	97,1	65,4	76,4	79,2	68,8
SAINT-MARTIAL	90,2	102,3	69,0	84,9	94,3	85,1
SAINT-MARTIN-DE-VALAMAS	81,7	93,5	79,4	95,0	95,8	82,2
SAINT-MAURICE-EN-CHALENCON	64,6	91,9	74,6	96,1	95,8	79,2
SAINT-MELANY	69,4	69,4	62,7	70,3	83,2	76,4
SAINT-MICHEL-DE-BOULOGNE	62,5	70,8	46,2	70,8	88	73,6

Commune	RGP 90 % Habitant même commune en 1982	RGP 90 % Habitant même région en 1982	RGP 99 % Habitant même commune en 1990	RGP 99 % Habitant même région en 1990	RG 2006 % Habitant même région à N-5	RG 2006 % Habitant même commune à N-5
SAINT-MICHEL-DE-CHABRILLANOUX	65,5	84,0	59,6	83,5	91,4	69,6
SAINT-PIERRE-DE-COLOMBIER	78,4	103,1	73,0	85,1	91,5	82,1
SAINT-PIERRE-SAINT-JEAN	80,7	80,7	62,6	76,3	78,3	68,5
SAINT-PIERREVILLE	63,6	87,9	63,1	88,9	91	70,6
SAINT-PRIEST	59,6	93,9	64,1	92,6	94,5	77
SAINT-PRIVAT	63,2	95,9	64,7	93,0	96	75,6
SAINT-PRIX	70,6	77,8	69,6	94,4	94,4	78
SAINT-SAUVEUR-DE-MONTAGUT	74,2	90,8	77,6	93,3	94,1	82,3
SAINT-VINCENT-DE-DURFORT	46,6	85,9	52,1	73,7	91,8	81,5
SAELLES	69,4	74,0	59,0	86,2	92,3	74,5
SILHAC	93,7	93,7	60,5	87,4	91,7	79,3
SOUCHE	56,9	88,9	66,7	84,9	85,4	75,5
THUEYTS	81,3	92,3	68,5	84,1	89,8	74,6
UCEL	66,6	92,5	60,8	89,7	92,6	73,7
VALGORGE	53,3	72,9	59,9	80,5	89,6	78,9
VALS-LES-BAINS	75,0	91,7	69,2	88,7	90,8	74,1
VANS	62,6	79,5	63,8	79,4	87	74,3
VERNON	80,0	90,8	56,2	77,8	90,5	76,8
VESSEAUX	62,5	90,8	60,8	92,9	93,3	72,6
VEYRAS	57,5	91,1	67,5	92,2	95,3	80,4
VINEZAC	62,5	84,9	61,0	88,4	95,3	77,7

Les données les plus récentes, exploitées à partir du recensement de 2006 montrent une tendance positive au niveau du solde migratoire (différence entre les entrées et sorties au niveau de la population) du département de l'Ardèche, tendance constatée également au niveau de la région Rhône Alpes (324.000 nouveaux habitants pour 280.000 départs soit un solde d'environ 44.000 personnes/ Insee, recensement 2006). Le département de l'Ardèche présente une certaine particularité par rapport aux autres départements de la région Rhône Alpes, c'est le seul département à avoir gagné le plus d'habitants dans la tranche d'âge des 40-64 ans (104,1%) et le premier à en perdre dans la tranche des 18-24 ans.

	Taux de migration résidentielle entre 2003 et 2008 (%)								
	Ain	Ardèche	Drôme	Isère	Loire	Rhône	Savoie	Haute-Savoie	Rhône-Alpes
Moins de 18 ans	71,0	112,9	81,8	29,2	16,1	-62,1	48,5	15,0	14,7
18-24 ans	-235,1	-336,4	-229,6	93,8	-93,5	360,4	-96,5	-122,0	53,8
25-39 ans	183,2	176,9	103,1	25,1	-9,3	-106,3	41,8	145,9	23,5
40-64 ans	33,2	104,1	54,9	1,7	3,0	-52,1	31,2	-0,3	2,3
65 ans ou plus	20,1	74,7	40,0	-11,5	1,9	-52,0	31,5	2,2	-3,2
Ensemble	44,7	77,6	41,0	17,9	-6,4	-21,8	25,1	24,4	12,5

Source : Insee, RP2008 exploitation principale.

Les communes du territoire du Parc ne sont pas épargnées par cette situation qui prévaut au niveau du département. Le phénomène de départ, constaté dans la tranche d'âge des 18-24 ans est encore plus marqué sur certaines communes du PNR. La nécessité de rejoindre une ville d'une taille plus importante étant une condition logique pour la poursuite des études supérieures. Ce phénomène n'est cependant pas propre au territoire du PNR, en effet nombreux sont les territoires qui se trouvent dans la même situation. Les infrastructures universitaires étant souvent localisées dans des villes de taille plus ou moins importante.

Le Logement

(Insee, Recensements de la population 1999-2006-2009)

Composante importante de l'évolution du territoire, l'offre en matière de logement se traduit par la création de nouveaux logements et la disparition de l'existant. La création de logement résulte elle-même soit de nouvelles constructions, de l'éclatement de logement existant ou encore de transformation de locaux professionnels en logements. Ainsi la disparition de logement s'explique par le phénomène inverse : destruction de logement à proprement parler, la fusion de logements ou encore la transformation de logement en d'autres locaux.

Le pourcentage de commune ayant vu le nombre total de logement diminuer sur la période 1999-2006 est assez nettement inférieur à celui de la période 1990-1999 (14 communes contre 22 soit 10.52% contre 16.54% sur les 133 communes qui rentrent dans le périmètre d'étude du PNR).

Pour la période 2006-2009, 20 communes sur les 133 (soit 15,03%) enregistrent encore une évolution négative de leur parc de logement. Il est intéressant de noter qu'à l'exception de 4 communes (Peyres, Saint Andéol de Fourchades, Saint Cierge la Serre et Saint Cirgues de Pardes) aucune des 16 autres communes (sur les 20 communes concernées par une évolution négative de leur parc de logement) n'étaient concernées par cette diminution au cours de la période précédente. Ainsi, toutes les communes qui ont connu une diminution au cours des périodes précédentes (1990-1999 et 1999-2006) ont toutes retrouvées une évolution positive. Cette situation révèle que la baisse de l'offre de logement est une tendance réversible.

CI après Tableau sur l'Evolution du nombre total de logement au niveau des communes du PNR

1990 – 1999
1999 – 2006
2006 – 2009

Les cases en couleur indiquent une évolution négative du nombre de logements

Communes	Total logements 2009	% évolution du total de logements 2006-2009	Total logements 2006	% évolution du total de logements 1999-2006	Total logements 1999	% évolution du total de logements 1990-1999	Total logements 1990
Ailhon	276	8,24	255	28,79	198	9,39	181
Aizac	145	4,32	139	2,96	135	8,00	125
Ajoux	92	-3,16	95	-1,04	96	26,32	76
Albon-d'Ardèche	210	-0,47	211	1,44	208	20,23	173
Antraigues-sur-Volane	442	3,03	429	0,00	429	9,72	391
Arcens	334	-0,30	335	-2,33	343	3,31	332
Asperjoc	291	1,39	287	7,89	266	12,71	236
Les Assions	524	16,44	450	18,42	380	14,11	333
Astet	111	3,74	107	2,88	104	8,33	96
Barnas	273	1,49	269	8,03	249	-6,39	266
Le Béage	278	4,51	266	11,76	238	2,59	232
Beaumont	255	-1,92	260	4,42	249	9,69	227
Beauvène	197	5,91	186	0,54	185	9,47	169
Borée	225	1,35	222	3,26	215	4,88	205
Borne	65	10,17	59	-21,33	75	41,51	53
Burzet	544	-1,09	550	18,28	465	-8,28	507
Chalencon	298	13,74	262	0,00	262	13,91	230
Le Chambon	101	5,21	96	2,13	94	-3,09	97
Chanéac	229	2,69	223	1,83	219	16,49	188
Chassiers	638	3,57	616	22,95	501	9,87	456
Chazeaux	103	11,96	92	-2,13	94	5,62	89
Chirols	210	3,45	203	10,93	183	5,17	174
Coux	779	4,70	744	7,67	691	5,50	655
Creysseilles	109	7,92	101	9,78	92	9,52	84
Cros-de-Géorand	246	-0,81	248	7,83	230	6,98	215
Désaignes	892	4,21	856	12,48	761	-0,13	762
Dompnac	133	6,40	125	30,21	96	39,13	69
Dornas	269	4,26	258	21,70	212	-2,75	218
Dunière-sur-Eyrieux	290	9,43	265	3,11	257	3,63	248

Communes	Total logements 2009	% évolution du total de logements 2006-2009	Total logements 2006	% évolution du total de logements 1999-2006	Total logements 1999	% évolution du total de logements 1990-1999	Total logements 1990
Fabras	226	6,10	213	11,52	191	14,37	167
Faugères	139	2,96	135	8,00	125	7,76	116
Fons	160	14,29	140	12,00	125	16,82	107
Genestelle	265	-1,12	268	5,93	253	1,20	250
Gluiras	412	-3,51	427	1,18	422	10,47	382
Gourdon	112	10,89	101	7,45	94	1,08	93
Gravières	392	2,35	383	17,13	327	18,05	277
Intres	134	1,52	132	6,45	124	9,73	113
Issamoulenc	135	5,47	128	11,30	115	-8,00	125
Jaujac	991	4,21	951	12,28	847	-1,28	858
Jaunac	67	4,69	64	12,28	57	9,62	52
Joannas	306	5,88	289	16,06	249	27,69	195
Joyeuse	1 130	-9,46	1248	24,18	1005	36,18	738
Juvinas	164	4,46	157	1,95	154	16,67	132
Labastide-sur-Bésorgues	252	3,28	244	8,93	224	3,23	217
Labégude	875	6,71	820	3,80	790	0,89	783
Laboule	216	-3,57	224	12,56	199	5,29	189
Lachamp-Raphaël	90	-2,17	92	3,37	89	4,71	85
Lachapelle-sous-Aubenas	634	5,84	599	21,26	494	18,47	417
Lachapelle-sous-Chanéac	170	1,80	167	13,61	147	0,68	146
Lalevade-d'Ardèche	643	-1,53	653	11,24	587	2,44	573
Largentière	1 041	2,06	1020	10,75	921	-6,88	989
Laurac-en-Vivarais	598	2,05	586	17,43	499	0,40	497
Laval-d'Aurelle	36	2,86	35	6,06	33	3,13	32
Laviolle	196	3,16	190	0,53	189	-5,97	201
Lentillères	148	2,78	144	17,07	123	20,59	102
Loubaresse	56	0,00	56	5,66	53	23,26	43
Lyas	315	-0,32	316	8,22	292	8,96	268
Malarce-sur-la-Thines	307	-0,32	308	4,41	295	16,60	253

Communes	Total logements 2009	% évolution du total de logements 2006-2009	Total logements 2006	% évolution du total de logements 1999-2006	Total logements 1999	% évolution du total de logements 1990-1999	Total logements 1990
Malbosc	257	7,53	239	3,91	230	2,68	224
Marcols-les-Eaux	273	1,49	269	0,37	268	-3,60	278
Mayres	403	4,40	386	-3,26	399	1,79	392
Mercuer	565	4,82	539	16,67	462	13,79	406
Meyras	734	2,66	715	7,68	664	19,21	557
Mézilhac	167	2,45	163	4,49	156	0,65	155
Montpezat-sous-Bauzon	613	3,72	591	5,16	562	9,98	511
Montréal	380	4,97	362	21,89	297	36,24	218
Montselgues	97	3,19	94	16,05	81	12,50	72
Nonières	183	3,39	177	2,31	173	-7,98	188
Les Ollières-sur-Eyrieux	650	0,00	650	23,81	525	8,92	482
Payzac	404	8,02	374	13,68	329	23,68	266
Péreyres	69	0,00	69	16,95	59	-4,84	62
Planzolles	132	0,76	131	10,08	119	23,96	96
Pont-de-Labeaume	410	6,49	385	6,65	361	19,14	303
Pourchères	97	2,11	95	25,00	76	0,00	76
Prades	598	3,28	579	10,50	524	7,16	489
Pranles	343	6,19	323	12,94	286	-2,39	293
Prunet	131	2,34	128	18,52	108	-3,57	112
Ribes	326	2,52	318	17,78	270	27,96	211
Rocher	146	2,82	142	17,36	121	4,31	116
La Rochette	87	7,41	81	-1,22	82	9,33	75
Rocles	247	6,47	232	17,17	198	9,39	181
Rosières	836	-12,37	954	32,32	721	31,09	550
Le Roux	95	0,00	95	10,47	86	22,86	70
Sablières	244	6,55	229	18,04	194	11,49	174
Sagnes-et-Goudoulet	164	1,86	161	2,55	157	3,97	151
Saint-Andéol-de-Fourchades	66	-7,04	71	-4,05	74	8,82	68
Saint-Andéol-de-Vals	387	3,75	373	17,67	317	3,59	306

Communes	Total logements 2009	% évolution du total de logements 2006-2009	Total logements 2006	% évolution du total de logements 1999-2006	Total logements 1999	% évolution du total de logements 1990-1999	Total logements 1990
Saint-André-Lachamp	151	-1,31	153	7,75	142	17,36	121
Saint-Basile	284	5,97	268	18,58	226	0,00	226
Saint-Christol	143	9,16	131	-4,38	137	10,48	124
Saint-Cierge-la-Serre	160	1,27	158	11,27	142	-3,40	147
Saint-Cierge-sous-le-Cheylard	123	8,85	113	2,73	110	26,44	87
Saint-Cirgues-de-Prades	99	0,00	99	11,24	89	-1,11	90
Saint-Clément	91	13,75	80	5,26	76	-5,00	80
Saint-Étienne-de-Boulogne	259	5,28	246	8,37	227	4,61	217
Saint-Étienne-de-Serre	206	5,64	195	22,64	159	0,00	159
Sainte-Eulalie	225	4,65	215	6,97	201	18,24	170
Saint-Genest-de-Beauzon	207	6,70	194	6,59	182	4,60	174
Saint-Genest-Lachamp	164	1,23	162	8,00	150	-9,64	166
Saint-Jean-Chambre	206	1,48	203	3,57	196	-0,51	197
Saint-Jean-Roure	190	2,70	185	3,93	178	2,89	173
Saint-Joseph-des-Bancs	150	0,00	150	11,94	134	12,61	119
Saint-Julien-Boutières	224	1,82	220	13,40	194	-1,02	196
Saint-Julien-du-Gua	206	3,52	199	8,74	183	4,57	175
Saint-Julien-du-Serre	413	0,73	410	18,84	345	17,35	294
Saint-Laurent-les-Bains	303	3,06	294	16,21	253	43,75	176
Sainte-Marguerite-Lafigère	155	-1,90	158	9,72	144	4,35	138
Saint-Martial	357	7,85	331	-6,23	353	17,28	301
Saint-Martin-de-Valamas	861	0,00	861	3,61	831	-1,31	842
Saint-Maurice-en-Chalencon	166	5,06	158	3,95	152	5,56	144
Saint-Mélany	164	3,80	158	6,04	149	16,41	128
Saint-Michel-de-Boulogne	99	12,50	88	1,15	87	7,41	81
Saint-Michel-de-Chabrilanoux	270	0,00	270	4,65	258	-2,27	264
Saint-Pierre-de-Colombier	279	4,10	268	-1,47	272	12,40	242
Saint-Pierre-Saint-Jean	270	1,89	265	20,45	220	16,40	189
Saint-Pierreville	404	0,75	401	8,97	368	5,14	350

Communes	Total logements 2009	% évolution du total de logements 2006-2009	Total logements 2006	% évolution du total de logements 1999-2006	Total logements 1999	% évolution du total de logements 1990-1999	Total logements 1990
Saint-Priest	539	9,33	493	14,12	432	16,44	371
Saint-Privat	849	5,86	802	14,57	700	4,95	667
Saint-Prix	195	5,98	184	7,60	171	14,00	150
Saint-Sauveur-de-Montagut	698	5,28	663	-3,77	689	4,08	662
Saint-Vincent-de-Durfort	222	4,23	213	4,93	203	10,33	184
Les Salelles	216	3,35	209	14,84	182	37,88	132
Silhac	351	2,93	341	10,36	309	2,66	301
La Souche	441	-0,45	443	11,87	396	9,09	363
Thueyts	930	4,03	894	5,05	851	10,09	773
Ucel	1 006	3,60	971	16,57	833	12,26	742
Valgorge	414	4,81	395	4,77	377	11,54	338
Vals-les-Bains	2 403	1,56	2366	0,55	2353	10,00	2139
Les Vans	1 944	6,93	1818	1,73	1787	14,40	1562
Vernon	168	6,33	158	8,97	145	21,85	119
Vesseaux	767	5,94	724	25,48	577	11,82	516
Veyras	703	6,03	663	6,59	622	12,68	552
Vinezac	651	7,78	604	11,65	541	14,38	473

Il est cependant difficile d'apprécier l'évolution du parc de logement sous ce seul critère du nombre global de logements. Il permet néanmoins de constater d'une période à une autre de l'évolution de l'offre de logement sur une commune. L'introduction d'autres critères comme la répartition entre résidences principales et résidences secondaires ou encore le nombre de logements vacants se révèlent plus significative.

Les tableaux ci-après nous indiquent pour chaque commune, le nombre de résidences secondaires et leur proportion au regard du nombre total de logement disponible au niveau de chaque commune. On constate que de très forte disparité subsiste entre les communes.

Communes	Ratio résidences secondaires / nombre total de logements 2009	Total logements 2009	Résidences secondaires en 2009	Ratio résidences secondaires / nombre total de logements 2006	Total logements 2006	Résidences secondaires en 2006	Ratio résidences secondaires / nombre total de logements 1999	Total logements 1999	Résidences secondaires en 1999
Ailhon	29,35%	276	81	29,41%	255	75	31,82%	198	63
Aizac	36,55%	145	53	34,53%	139	48	29,63%	135	40
Ajoux	52,17%	92	48	58,95%	95	56	58,33%	96	56
Albon-d'Ardèche	43,81%	210	92	43,13%	211	91	38,46%	208	80
Antraigues-sur-Volane	35,29%	442	156	33,33%	429	143	34,73%	429	149
Arcens	35,93%	334	120	35,52%	335	119	34,69%	343	119
Asperjoc	36,77%	291	107	32,40%	287	93	34,21%	266	91
Les Assions	41,03%	524	215	37,78%	450	170	35,00%	380	133
Astet	69,37%	111	77	69,16%	107	74	67,31%	104	70
Barnas	47,25%	273	129	47,58%	269	128	50,20%	249	125
Le Béage	34,17%	278	95	35,34%	266	94	21,43%	238	51
Beaumont	58,43%	255	149	59,23%	260	154	66,27%	249	165
Beauvène	46,70%	197	92	41,94%	186	78	46,49%	185	86
Borée	55,56%	225	125	56,76%	222	126	55,81%	215	120
Borne	63,08%	65	41	66,10%	59	39	70,67%	75	53
Burzet	58,09%	544	316	48,55%	550	267	45,81%	465	213
Chalencon	40,94%	298	122	40,84%	262	107	42,37%	262	111
Le Chambon	61,39%	101	62	61,46%	96	59	53,19%	94	50
Chanéac	44,10%	229	101	42,60%	223	95	39,73%	219	87
Chassiers	29,62%	638	189	35,71%	616	220	28,54%	501	143
Chazeaux	37,86%	103	39	40,22%	92	37	35,11%	94	33
Chirols	35,71%	210	75	34,98%	203	71	30,60%	183	56
Coux	6,93%	779	54	9,54%	744	71	9,41%	691	65
Creysseilles	34,86%	109	38	38,61%	101	39	41,30%	92	38
Cros-de-Géorand	58,13%	246	143	55,65%	248	138	48,70%	230	112
Désaignes	37,33%	892	333	39,49%	856	338	34,82%	761	265

Communes	Ratio résidences secondaires / nombre total de logements 2009	Total logements 2009	Résidences secondaires en 2009	Ratio résidences secondaires / nombre total de logements 2006	Total logements 2006	Résidences secondaires en 2006	Ratio résidences secondaires / nombre total de logements 1999	Total logements 1999	Résidences secondaires en 1999
Dompnac	59,40%	133	79	53,60%	125	67	51,04%	96	49
Dornas	44,61%	269	120	44,57%	258	115	41,04%	212	87
Dunière-sur-Eyrieux	31,72%	290	92	34,72%	265	92	35,41%	257	91
Fabras	23,01%	226	52	28,17%	213	60	34,55%	191	66
Faugères	61,87%	139	86	60,00%	135	81	62,40%	125	78
Fons	17,50%	160	28	15,71%	140	22	17,60%	125	22
Genestelle	47,92%	265	127	47,39%	268	127	48,22%	253	122
Gluiras	55,58%	412	229	56,67%	427	242	51,42%	422	217
Gourdon	62,50%	112	70	53,47%	101	54	53,19%	94	50
Gravières	43,88%	392	172	50,91%	383	195	45,57%	327	149
Intres	47,01%	134	63	46,21%	132	61	53,23%	124	66
Issamoulenc	60,74%	135	82	53,13%	128	68	51,30%	115	59
Jaujac	33,70%	991	334	33,54%	951	319	31,05%	847	263
Jaunac	22,39%	67	15	25,00%	64	16	26,32%	57	15
Joannas	44,12%	306	135	43,60%	289	126	38,96%	249	97
Joyeuse	25,04%	1 130	283	37,26%	1248	465	31,94%	1005	321
Juvinas	42,68%	164	70	42,04%	157	66	39,61%	154	61
Labastide-sur-Bésorgues	51,19%	252	129	49,59%	244	121	53,13%	224	119
Labégude	5,83%	875	51	4,51%	820	37	6,20%	790	49
Laboule	68,06%	216	147	63,39%	224	142	69,85%	199	139
Lachamp-Raphaël	42,22%	90	38	40,22%	92	37	30,34%	89	27
Lachapelle-sous-Aubenas	5,99%	634	38	5,84%	599	35	8,70%	494	43
Lachapelle-sous-Chanéac	33,53%	170	57	34,73%	167	58	38,10%	147	56
Lalevade-d'Ardèche	8,09%	643	52	3,68%	653	24	6,30%	587	37
Largentière	18,35%	1 041	191	17,06%	1020	174	14,66%	921	135
Laurac-en-Vivaraïs	23,08%	598	138	26,45%	586	155	24,65%	499	123
Laval-d'Aurelle	36,11%	36	13	34,29%	35	12	36,36%	33	12

Communes	Ratio résidences secondaires / nombre total de logements 2009	Total logements 2009	Résidences secondaires en 2009	Ratio résidences secondaires / nombre total de logements 2006	Total logements 2006	Résidences secondaires en 2006	Ratio résidences secondaires / nombre total de logements 1999	Total logements 1999	Résidences secondaires en 1999
Laviolle	61,22%	196	120	56,84%	190	108	63,49%	189	120
Lentillères	31,76%	148	47	28,47%	144	41	36,59%	123	45
Loubaresse	66,07%	56	37	66,07%	56	37	64,15%	53	34
Lyas	12,38%	315	39	12,97%	316	41	13,70%	292	40
Malarce-sur-la-Thines	57,00%	307	175	57,14%	308	176	55,25%	295	163
Malbosc	63,42%	257	163	66,95%	239	160	66,52%	230	153
Marcols-les-Eaux	52,38%	273	143	53,53%	269	144	52,99%	268	142
Mayres	47,15%	403	190	53,89%	386	208	53,38%	399	213
Mercuer	6,02%	565	34	9,46%	539	51	11,26%	462	52
Meyras	42,10%	734	309	42,10%	715	301	47,29%	664	314
Mézilhac	56,89%	167	95	58,28%	163	95	54,49%	156	85
Montpezat-sous-Bauzon	36,05%	613	221	37,56%	591	222	40,75%	562	229
Montréal	32,11%	380	122	40,61%	362	147	31,65%	297	94
Montselgues	54,64%	97	53	56,38%	94	53	58,02%	81	47
Nonières	48,09%	183	88	47,46%	177	84	46,82%	173	81
Les Ollières-sur-Eyrieux	23,69%	650	154	37,54%	650	244	29,14%	525	153
Payzac	40,59%	404	164	39,84%	374	149	43,47%	329	143
Péreyres	50,72%	69	35	49,28%	69	34	47,46%	59	28
Planzolles	50,00%	132	66	54,96%	131	72	50,42%	119	60
Pont-de-Labeaume	29,76%	410	122	29,09%	385	112	27,70%	361	100
Pourchères	38,14%	97	37	37,89%	95	36	32,89%	76	25
Prades	18,06%	598	108	19,17%	579	111	22,71%	524	119
Pranles	36,15%	343	124	35,60%	323	115	37,06%	286	106
Prunet	42,75%	131	56	44,53%	128	57	50,00%	108	54
Ribes	58,28%	326	190	60,38%	318	192	52,96%	270	143
Rocher	42,47%	146	62	42,25%	142	60	37,19%	121	45
La Rochette	54,02%	87	47	58,02%	81	47	60,98%	82	50

Communes	Ratio résidences secondaires / nombre total de logements 2009	Total logements 2009	Résidences secondaires en 2009	Ratio résidences secondaires / nombre total de logements 2006	Total logements 2006	Résidences secondaires en 2006	Ratio résidences secondaires / nombre total de logements 1999	Total logements 1999	Résidences secondaires en 1999
Rocles	55,47%	247	137	56,03%	232	130	56,57%	198	112
Rosières	35,29%	836	295	48,11%	954	459	37,59%	721	271
Le Roux	67,37%	95	64	69,47%	95	66	72,09%	86	62
Sablières	62,70%	244	153	65,94%	229	151	67,53%	194	131
Sagnes-et-Goudoulet	56,71%	164	93	52,80%	161	85	52,23%	157	82
Saint-Andéol-de-Fourchades	45,45%	66	30	42,25%	71	30	37,84%	74	28
Saint-Andéol-de-Vals	31,78%	387	123	31,90%	373	119	38,17%	317	121
Saint-André-Lachamp	60,26%	151	91	60,78%	153	93	57,04%	142	81
Saint-Basile	41,20%	284	117	41,04%	268	110	49,56%	226	112
Saint-Christol	57,34%	143	82	58,02%	131	76	58,39%	137	80
Saint-Cierge-la-Serre	39,38%	160	63	39,87%	158	63	42,96%	142	61
Saint-Cierge-sous-le-Cheylard	18,70%	123	23	16,81%	113	19	19,09%	110	21
Saint-Cirgues-de-Prades	37,37%	99	37	30,30%	99	30	46,07%	89	41
Saint-Clément	40,66%	91	37	41,25%	80	33	44,74%	76	34
Saint-Étienne-de-Boulogne	33,98%	259	88	34,15%	246	84	37,00%	227	84
Saint-Étienne-de-Serre	49,03%	206	101	48,72%	195	95	54,72%	159	87
Sainte-Eulalie	48,44%	225	109	44,65%	215	96	44,28%	201	89
Saint-Genest-de-Beauzon	39,13%	207	81	39,18%	194	76	43,96%	182	80
Saint-Genest-Lachamp	68,29%	164	112	67,28%	162	109	63,33%	150	95
Saint-Jean-Chambre	46,12%	206	95	45,81%	203	93	45,41%	196	89
Saint-Jean-Roure	38,42%	190	73	39,46%	185	73	41,57%	178	74
Saint-Joseph-des-Bancs	43,33%	150	65	42,67%	150	64	39,55%	134	53
Saint-Julien-Boutières	41,96%	224	94	41,36%	220	91	50,00%	194	97
Saint-Julien-du-Gua	50,97%	206	105	49,25%	199	98	51,91%	183	95
Saint-Julien-du-Serre	21,79%	413	90	21,71%	410	89	25,80%	345	89
Saint-Laurent-les-Bains	76,24%	303	231	75,17%	294	221	70,75%	253	179
Sainte-Marguerite-Lafigère	70,32%	155	109	70,25%	158	111	73,61%	144	106

Communes	Ratio résidences secondaires / nombre total de logements 2009	Total logements 2009	Résidences secondaires en 2009	Ratio résidences secondaires / nombre total de logements 2006	Total logements 2006	Résidences secondaires en 2006	Ratio résidences secondaires / nombre total de logements 1999	Total logements 1999	Résidences secondaires en 1999
Saint-Martial	56,58%	357	202	55,89%	331	185	58,07%	353	205
Saint-Martin-de-Valamas	25,44%	861	219	24,97%	861	215	23,23%	831	193
Saint-Maurice-en-Chalencon	40,96%	166	68	42,41%	158	67	40,13%	152	61
Saint-Mélany	62,80%	164	103	62,66%	158	99	59,73%	149	89
Saint-Michel-de-Boulogne	28,28%	99	28	29,55%	88	26	33,33%	87	29
Saint-Michel-de-Chabrilanoux	32,96%	270	89	41,85%	270	113	47,67%	258	123
Saint-Pierre-de-Colombier	38,71%	279	108	45,52%	268	122	37,13%	272	101
Saint-Pierre-Saint-Jean	67,78%	270	183	66,04%	265	175	69,09%	220	152
Saint-Pierreville	38,86%	404	157	42,64%	401	171	44,29%	368	163
Saint-Priest	6,12%	539	33	7,51%	493	37	6,02%	432	26
Saint-Privat	6,83%	849	58	3,99%	802	32	5,29%	700	37
Saint-Prix	42,05%	195	82	41,85%	184	77	42,69%	171	73
Saint-Sauveur-de-Montagut	15,04%	698	105	15,99%	663	106	16,11%	689	111
Saint-Vincent-de-Durfort	50,00%	222	111	51,17%	213	109	48,28%	203	98
Les Salelles	30,09%	216	65	32,54%	209	68	47,25%	182	86
Silhac	49,00%	351	172	48,68%	341	166	44,66%	309	138
La Souche	54,20%	441	239	51,47%	443	228	56,57%	396	224
Thueyts	36,56%	930	340	35,23%	894	315	36,43%	851	310
Ucel	11,03%	1 006	111	10,71%	971	104	11,64%	833	97
Valgorge	55,07%	414	228	63,04%	395	249	55,70%	377	210
Vals-les-Bains	16,40%	2 403	394	16,69%	2366	395	13,90%	2353	327
Les Vans	23,30%	1 944	453	25,30%	1818	460	28,32%	1787	506
Vernon	36,90%	168	62	39,87%	158	63	42,76%	145	62
Vesseaux	12,78%	767	98	12,57%	724	91	13,69%	577	79
Veyras	5,41%	703	38	5,13%	663	34	8,68%	622	54
Vinezac	21,97%	651	143	22,02%	604	133	20,15%	541	109

➤ Résidence secondaire

Sur la période 1999 – 2009, 26 communes sur les 133 que compte le périmètre d'étude du PNR ont enregistré une baisse du nombre de leur résidence secondaire. Elles étaient au nombre de 40 sur la période 2006 – 2009 à connaître cette situation. Cette dernière tendance est globalement positive car elle traduit une diminution du nombre de résidence secondaire sur une période plus récente. L'apport sur l'économie locale et l'entretien du patrimoine bâti sont les principaux avantages de cette présence en nombre sur le territoire, elle a donc des effets positifs. Elle ne devrait cependant pas occulter la problématique de la présence permanente d'une population, composante essentielle de la vie économique en tant que clientèle et en nombre suffisant afin de faire vivre les entreprises du territoire.

1999 – 2009
2006 – 2009
1999 – 2006
neutre

Les cases en couleur indiquent une augmentation du nombre de résidences secondaires

Communes	Evolution du parc résidence secondaire 1999-2009	Résidences secondaires en 2009	Evolution du parc résidence secondaire 2006-2009	Résidences secondaires en 2006	Evolution du parc résidence secondaire 1999-2006	Résidences secondaires en 1999
Ailhon	28,57%	81	8,00%	75	19,05%	63
Aizac	32,50%	53	10,42%	48	20,00%	40
Ajoux	-14,29%	48	-14,29%	56	0,00%	56
Albon-d'Ardèche	15,00%	92	1,10%	91	13,75%	80
Antraigues-sur-Volane	4,70%	156	9,09%	143	-4,03%	149
Arcens	0,84%	120	0,84%	119	0,00%	119
Asperjoc	17,58%	107	15,05%	93	2,20%	91
Les Assions	61,65%	215	26,47%	170	27,82%	133
Astet	10,00%	77	4,05%	74	5,71%	70
Barnas	3,20%	129	0,78%	128	2,40%	125
Le Béage	86,27%	95	1,06%	94	84,31%	51
Beaumont	-9,70%	149	-3,25%	154	-6,67%	165
Beauvène	6,98%	92	17,95%	78	-9,30%	86
Borée	4,17%	125	-0,79%	126	5,00%	120
Borne	-22,64%	41	5,13%	39	-26,42%	53
Burzet	48,36%	316	18,35%	267	25,35%	213
Chalencon	9,91%	122	14,02%	107	-3,60%	111
Le Chambon	24,00%	62	5,08%	59	18,00%	50
Chanéac	16,09%	101	6,32%	95	9,20%	87
Chassiers	32,17%	189	-14,09%	220	53,85%	143

Communes	Evolution du parc résidence secondaire 1999-2009	Résidences secondaires en 2009	Evolution du parc résidence secondaire 2006-2009	Résidences secondaires en 2006	Evolution du parc résidence secondaire 1999-2006	Résidences secondaires en 1999
Chazeaux	18,18%	39	5,41%	37	12,12%	33
Chirols	33,93%	75	5,63%	71	26,79%	56
Coux	-16,92%	54	-23,94%	71	9,23%	65
Creysseilles	0,00%	38	-2,56%	39	2,63%	38
Cros-de-Géorand	27,68%	143	3,62%	138	23,21%	112
Désaignes	25,66%	333	-1,48%	338	27,55%	265
Dompnac	61,22%	79	17,91%	67	36,73%	49
Dornas	37,93%	120	4,35%	115	32,18%	87
Dunière-sur-Eyrieux	1,10%	92	0,00%	92	1,10%	91
Fabras	-21,21%	52	-13,33%	60	-9,09%	66
Faugères	10,26%	86	6,17%	81	3,85%	78
Fons	27,27%	28	27,27%	22	0,00%	22
Genestelle	4,10%	127	0,00%	127	4,10%	122
Gluiras	5,53%	229	-5,37%	242	11,52%	217
Gourdon	40,00%	70	29,63%	54	8,00%	50
Gravières	15,44%	172	-11,79%	195	30,87%	149
Intres	-4,55%	63	3,28%	61	-7,58%	66
Issamoulenc	38,98%	82	20,59%	68	15,25%	59
Jaujac	27,00%	334	4,70%	319	21,29%	263
Jaunac	0,00%	15	-6,25%	16	6,67%	15
Joannas	39,18%	135	7,14%	126	29,90%	97
Joyeuse	-11,84%	283	-39,14%	465	44,86%	321
Juvinas	14,75%	70	6,06%	66	8,20%	61
Labastide-sur-Bésorgues	8,40%	129	6,61%	121	1,68%	119
Labégude	4,08%	51	37,84%	37	-24,49%	49
Laboule	5,76%	147	3,52%	142	2,16%	139
Lachamp-Raphaël	40,74%	38	2,70%	37	37,04%	27
Lachapelle-sous-Aubenas	-11,63%	38	8,57%	35	-18,60%	43
Lachapelle-sous-Chanéac	1,79%	57	-1,72%	58	3,57%	56
Lalevade-d'Ardèche	40,54%	52	116,67%	24	-35,14%	37
Largentière	41,48%	191	9,77%	174	28,89%	135
Laurac-en-Vivarais	12,20%	138	-10,97%	155	26,02%	123
Laval-d'Aurelle	8,33%	13	8,33%	12	0,00%	12
Laviolle	0,00%	120	11,11%	108	-10,00%	120
Lentillères	4,44%	47	14,63%	41	-8,89%	45
Loubaresse	8,82%	37	0,00%	37	8,82%	34
Lyas	-2,50%	39	-4,88%	41	2,50%	40
Malarce-sur-la-Thines	7,36%	175	-0,57%	176	7,98%	163
Malbosc	6,54%	163	1,88%	160	4,58%	153
Marcols-les-Eaux	0,70%	143	-0,69%	144	1,41%	142
Mayres	-10,80%	190	-8,65%	208	-2,35%	213
Mercuer	-34,62%	34	-33,33%	51	-1,92%	52
Meyras	-1,59%	309	2,66%	301	-4,14%	314
Mézilhac	11,76%	95	0,00%	95	11,76%	85
Montpezat-sous-Bauzon	-3,49%	221	-0,45%	222	-3,06%	229

Communes	Evolution du parc résidence secondaire 1999-2009	Résidences secondaires en 2009	Evolution du parc résidence secondaire 2006-2009	Résidences secondaires en 2006	Evolution du parc résidence secondaire 1999-2006	Résidences secondaires en 1999
Montréal	29,79%	122	-17,01%	147	56,38%	94
Montselgues	12,77%	53	0,00%	53	12,77%	47
Nonières	8,64%	88	4,76%	84	3,70%	81
Les Ollières-sur-Eyrieux	0,65%	154	-36,89%	244	59,48%	153
Payzac	14,69%	164	10,07%	149	4,20%	143
Péreyres	25,00%	35	2,94%	34	21,43%	28
Planzolles	10,00%	66	-8,33%	72	20,00%	60
Pont-de-Labeaume	22,00%	122	8,93%	112	12,00%	100
Pourchères	48,00%	37	2,78%	36	44,00%	25
Prades	-9,24%	108	-2,70%	111	-6,72%	119
Pranles	16,98%	124	7,83%	115	8,49%	106
Prunet	3,70%	56	-1,75%	57	5,56%	54
Ribes	32,87%	190	-1,04%	192	34,27%	143
Rocher	37,78%	62	3,33%	60	33,33%	45
La Rochette	-6,00%	47	0,00%	47	-6,00%	50
Rocles	22,32%	137	5,38%	130	16,07%	112
Rosières	8,86%	295	-35,73%	459	69,37%	271
Le Roux	3,23%	64	-3,03%	66	6,45%	62
Sablères	16,79%	153	1,32%	151	15,27%	131
Sagnes-et-Goudoulet	13,41%	93	9,41%	85	3,66%	82
Saint-Andéol-de-Fourchades	7,14%	30	0,00%	30	7,14%	28
Saint-Andéol-de-Vals	1,65%	123	3,36%	119	-1,65%	121
Saint-André-Lachamp	12,35%	91	-2,15%	93	14,81%	81
Saint-Basile	4,46%	117	6,36%	110	-1,79%	112
Saint-Christol	2,50%	82	7,89%	76	-5,00%	80
Saint-Cierge-la-Serre	3,28%	63	0,00%	63	3,28%	61
Saint-Cierge-sous-le-Cheylard	9,52%	23	21,05%	19	-9,52%	21
Saint-Cirgues-de-Prades	-9,76%	37	23,33%	30	-26,83%	41
Saint-Clément	8,82%	37	12,12%	33	-2,94%	34
Saint-Étienne-de-Boulogne	4,76%	88	4,76%	84	0,00%	84
Saint-Étienne-de-Serre	16,09%	101	6,32%	95	9,20%	87
Sainte-Eulalie	22,47%	109	13,54%	96	7,87%	89
Saint-Genest-de-Beauzon	1,25%	81	6,58%	76	-5,00%	80
Saint-Genest-Lachamp	17,89%	112	2,75%	109	14,74%	95
Saint-Jean-Chambre	6,74%	95	2,15%	93	4,49%	89
Saint-Jean-Roure	-1,35%	73	0,00%	73	-1,35%	74
Saint-Joseph-des-Bancs	22,64%	65	1,56%	64	20,75%	53
Saint-Julien-Boutières	-3,09%	94	3,30%	91	-6,19%	97
Saint-Julien-du-Gua	10,53%	105	7,14%	98	3,16%	95
Saint-Julien-du-Serre	1,12%	90	1,12%	89	0,00%	89
Saint-Laurent-les-Bains	29,05%	231	4,52%	221	23,46%	179
Sainte-Marguerite-Lafigère	2,83%	109	-1,80%	111	4,72%	106
Saint-Martial	-1,46%	202	9,19%	185	-9,76%	205
Saint-Martin-de-Valamas	13,47%	219	1,86%	215	11,40%	193
Saint-Maurice-en-Chalencon	11,48%	68	1,49%	67	9,84%	61

Communes	Evolution du parc résidence secondaire 1999-2009	Résidences secondaires en 2009	Evolution du parc résidence secondaire 2006-2009	Résidences secondaires en 2006	Evolution du parc résidence secondaire 1999-2006	Résidences secondaires en 1999
Saint-Mélany	15,73%	103	4,04%	99	11,24%	89
Saint-Michel-de-Boulogne	-3,45%	28	7,69%	26	-10,34%	29
Saint-Michel-de-Chabrilanoux	-27,64%	89	-21,24%	113	-8,13%	123
Saint-Pierre-de-Colombier	6,93%	108	-11,48%	122	20,79%	101
Saint-Pierre-Saint-Jean	20,39%	183	4,57%	175	15,13%	152
Saint-Pierreville	-3,68%	157	-8,19%	171	4,91%	163
Saint-Priest	26,92%	33	-10,81%	37	42,31%	26
Saint-Privat	56,76%	58	81,25%	32	-13,51%	37
Saint-Prix	12,33%	82	6,49%	77	5,48%	73
Saint-Sauveur-de-Montagut	-5,41%	105	-0,94%	106	-4,50%	111
Saint-Vincent-de-Durfort	13,27%	111	1,83%	109	11,22%	98
Les Salelles	-24,42%	65	-4,41%	68	-20,93%	86
Silhac	24,64%	172	3,61%	166	20,29%	138
La Souche	6,70%	239	4,82%	228	1,79%	224
Thueyts	9,68%	340	7,94%	315	1,61%	310
Ucel	14,43%	111	6,73%	104	7,22%	97
Valgorge	8,57%	228	-8,43%	249	18,57%	210
Vals-les-Bains	20,49%	394	-0,25%	395	20,80%	327
Les Vans	-10,47%	453	-1,52%	460	-9,09%	506
Vernon	0,00%	62	-1,59%	63	1,61%	62
Vesseaux	24,05%	98	7,69%	91	15,19%	79
Veyras	-29,63%	38	11,76%	34	-37,04%	54
Vinezac	31,19%	143	7,52%	133	22,02%	109

Logement vacant

Définition Insee

Un logement vacant est un logement inoccupé se trouvant dans l'un des cas suivants :

- proposé à la vente, à la location ;
- déjà attribué à un acheteur ou un locataire et en attente d'occupation;
- en attente de règlement de succession ;
- conservé par un employeur pour un usage futur au profit d'un de ses employés ;
- gardé vacant et sans affectation précise par le propriétaire (exemple un logement très vétuste...).

Le parc des logements vacants peut revêtir un enjeu particulier pour les politiques d'aménagement du territoire. En matière de logement par exemple, au travers de l'accueil des nouveaux arrivants mais également sur le plan économique en ce qui concerne leur réhabilitation ou leur entretien et par conséquent le maintien d'une activité économique de proximité.

Sur la période 2006 – 2009, 66 communes (49,62%) sur les 133 que compte notre périmètre d'étude ont enregistré une augmentation du nombre de leur logement vacant. Sur la même période, 38 communes ont vu baisser leur nombre de logement vacant. Enfin, il n'y a eu aucun changement sur 29 communes.

La situation ne s'est pas beaucoup améliorée et elle reste contrastée. En effet sur la période 1999 – 2006, 61 communes (45,86%) sur les 133 avaient déjà enregistré une augmentation de leur nombre de logement vacant. Cependant, elles étaient 66 à connaître une baisse du nombre de leur logement vacant sur leur territoire. A l'inverse, 6 communes « seulement » n'ont connu de variation.

Plusieurs raisons peuvent être à la base de cette situation, la faiblesse de la demande, la convenance personnelle du propriétaire, des problèmes de succession ou encore l'état fortement dégradé du bien qui ne permet pas souvent sa mise à disposition sur le marché.

Communes	Logements vacants en 2009	Evolution logements vacants 2006-2009	Logements vacants en 2006	Evolution logements vacants 1999-2006	Logements vacants en 1999
Ailhon	3	0,00%	3	0,00%	3
Aizac	13	-18,75%	16	-30,43%	23
Ajoux	4	400%	0	-100,00%	2
Albon-d'Ardèche	36	0,00%	36	-18,18%	44
Antraigues-sur-Volane	29	-19,44%	36	-18,18%	44
Arcens	29	0,00%	29	-17,14%	35
Asperjoc	16	-56,76%	37	117,65%	17
Les Assions	9	12,50%	8	-27,27%	11

Communes	Logements vacants en 2009	Evolution logements vacants 2006-2009	Logements vacants en 2006	Evolution logements vacants 1999-2006	Logements vacants en 1999
Astet	8	-27,27%	11	10,00%	10
Barnas	37	2,78%	36	24,14%	29
Le Béage	36	44,00%	25	-32,43%	37
Beaumont	0	-100,00%	3	300%	0
Beauvène	10	-9,09%	11	10,00%	10
Borée	14	0,00%	14	-53,33%	30
Borne	4	100,00%	2	-33,33%	3
Burzet	12	-63,64%	33	200,00%	11
Chalencon	23	53,33%	15	-34,78%	23
Le Chambon	6	100,00%	3	-40,00%	5
Chanéac	14	40,00%	10	-56,52%	23
Chassiers	34	112,50%	16	-38,46%	26
Chazeaux	10	42,86%	7	-46,15%	13
Chirols	12	9,09%	11	-26,67%	15
Coux	29	3,57%	28	-22,22%	36
Creysseilles	11	175,00%	4	-33,33%	6
Cros-de-Géorand	11	-26,67%	15	-11,76%	17
Désaignes	46	24,32%	37	-19,57%	46
Dompnac	3	-57,14%	7	16,67%	6
Dornas	24	4,35%	23	53,33%	15
Dunière-sur-Eyrieux	19	35,71%	14	-39,13%	23
Fabras	12	100,00%	6	-14,29%	7
Faugères	3	0,00%	3	300%	0
Fons	6	-40,00%	10	400,00%	2
Genestelle	7	0,00%	7	-50,00%	14
Gluiras	11	0,00%	11	-81,36%	59
Gourdon	1	-88,89%	9	12,50%	8
Gravières	28	133,33%	12	33,33%	9
Intres	17	0,00%	17	88,89%	9
Issamoulenc	2	-80,00%	10	-33,33%	15
Jaujac	59	5,36%	56	-13,85%	65
Jaunac	3	0,00%	3	-62,50%	8
Joannas	9	0,00%	9	-55,00%	20
Joyeuse	107	84,48%	58	52,63%	38
Juvinas	16	-27,27%	22	-4,35%	23
Labastide-sur-Bésorgues	24	-22,58%	31	34,78%	23
Labégude	110	11,11%	99	-6,60%	106
Laboule	7	-41,67%	12	200,00%	4
Lachamp-Raphaël	2	0,00%	2	-84,62%	13
Lachapelle-sous-Aubenas	52	8,33%	48	108,70%	23
Lachapelle-sous-Chanéac	33	22,22%	27	125,00%	12
Lalevade-d'Ardèche	66	22,22%	54	3,85%	52
Largentière	136	9,68%	124	40,91%	88
Laurac-en-Vivaraïs	59	37,21%	43	38,71%	31
Laval-d'Aurelle	1	100%	0	-100,00%	1
Laviolle	9	-40,00%	15	114,29%	7

Communes	Logements vacants en 2009	Evolution logements vacants 2006-2009	Logements vacants en 2006	Evolution logements vacants 1999-2006	Logements vacants en 1999
Lentillères	12	-40,00%	20	233,33%	6
Loubaresse	2	0,00%	2	100,00%	1
Lyas	33	-2,94%	34	-26,09%	46
Malarce-sur-la-Thines	8	14,29%	7	-41,67%	12
Malbosc	15	200,00%	5	400,00%	1
Marcols-les-Eaux	17	0,00%	17	-32,00%	25
Mayres	62	72,22%	36	-18,18%	44
Mercuer	40	73,91%	23	64,29%	14
Meyras	43	2,38%	42	90,91%	22
Mézilhac	17	240,00%	5	-50,00%	10
Montpezat-sous-Bauzon	46	0,00%	46	-24,59%	61
Montréal	33	725,00%	4	0,00%	4
Montselgues	4	100,00%	2	100,00%	1
Nonières	4	0,00%	4	-69,23%	13
Les Ollières-sur-Eyrieux	86	309,52%	21	0,00%	21
Payzac	10	-28,57%	14	-22,22%	18
Péreyres	7	0,00%	7	40,00%	5
Planzolles	5	150,00%	2	-66,67%	6
Pont-de-Labeaume	37	19,35%	31	-27,91%	43
Pourchères	6	-14,29%	7	16,67%	6
Prades	27	-3,57%	28	-17,65%	34
Pranles	38	5,56%	36	63,64%	22
Prunet	7	-22,22%	9	80,00%	5
Ribes	7	133,33%	3	-57,14%	7
Rocher	5	0,00%	5	-54,55%	11
La Rochette	10	150,00%	4	-33,33%	6
Rocles	3	-62,50%	8	700,00%	1
Rosières	45	125,00%	20	-35,48%	31
Le Roux	5	-54,55%	11	266,67%	3
Sablières	9	0,00%	9	80,00%	5
Sagnes-et-Goudoulet	9	-35,71%	14	-22,22%	18
Saint-Andéol-de-Fourchades	6	0,00%	6	20,00%	5
Saint-Andéol-de-Vals	20	5,26%	19	26,67%	15
Saint-André-Lachamp	5	500%	0	-100,00%	3
Saint-Basile	29	7,41%	27	575,00%	4
Saint-Christol	5	-37,50%	8	-20,00%	10
Saint-Cierge-la-Serre	6	-50,00%	12	0,00%	12
Saint-Cierge-sous-le-Cheylard	10	25,00%	8	60,00%	5
Saint-Cirgues-de-Prades	4	-60,00%	10	233,33%	3
Saint-Clément	4	400%	0	-100,00%	2
Saint-Étienne-de-Boulogne	11	0,00%	11	-15,38%	13
Saint-Étienne-de-Serre	11	0,00%	11	450,00%	2
Sainte-Eulalie	11	-15,38%	13	44,44%	9
Saint-Genest-de-Beauzon	10	11,11%	9	350,00%	2
Saint-Genest-Lachamp	1	0,00%	1	-90,00%	10
Saint-Jean-Chambre	9	0,00%	9	12,50%	8

Communes	Logements vacants en 2009	Evolution logements vacants 2006-2009	Logements vacants en 2006	Evolution logements vacants 1999-2006	Logements vacants en 1999
Saint-Jean-Roure	18	0,00%	18	-21,74%	23
Saint-Joseph-des-Bancs	5	0,00%	5	-44,44%	9
Saint-Julien-Boutières	21	5,00%	20	400,00%	4
Saint-Julien-du-Gua	13	-7,14%	14	16,67%	12
Saint-Julien-du-Serre	18	0,00%	18	157,14%	7
Saint-Laurent-les-Bains	5	0,00%	5	-16,67%	6
Sainte-Marguerite-Lafigère	2	-60,00%	5	66,67%	3
Saint-Martial	29	93,33%	15	-28,57%	21
Saint-Martin-de-Valamas	92	2,22%	90	9,76%	82
Saint-Maurice-en-Chalencon	12	20,00%	10	25,00%	8
Saint-Mélany	2	0,00%	2	-60,00%	5
Saint-Michel-de-Boulogne	11	10,00%	10	25,00%	8
Saint-Michel-de-Chabrilanoux	24	300,00%	6	-62,50%	16
Saint-Pierre-de-Colombier	32	190,91%	11	-70,27%	37
Saint-Pierre-Saint-Jean	6	0,00%	6	500,00%	1
Saint-Pierreville	34	3,03%	33	83,33%	18
Saint-Priest	16	33,33%	12	-29,41%	17
Saint-Privat	69	-26,60%	94	154,05%	37
Saint-Prix	5	-28,57%	7	0,00%	7
Saint-Sauveur-de-Montagut	73	12,31%	65	0,00%	65
Saint-Vincent-de-Durfort	9	-30,77%	13	-7,14%	14
Les Sallèles	4	-20,00%	5	66,67%	3
Silhac	33	3,13%	32	-36,00%	50
La Souche	31	-42,59%	54	63,64%	33
Thueyts	50	-36,71%	79	14,49%	69
Ucel	62	5,08%	59	59,46%	37
Valgorge	32	220,00%	10	-50,00%	20
Vals-les-Bains	204	-0,49%	205	-46,05%	380
Les Vans	190	77,57%	107	40,79%	76
Vernon	3	200,00%	1	-66,67%	3
Vesseaux	48	9,09%	44	41,94%	31
Veyras	30	42,86%	21	110,00%	10
Vinezac	10	11,11%	9	-70,97%	31

2006 – 2009

1999 – 2006

neutre

Les cases en couleur indiquent une augmentation du nombre de logement vacant sur la commune